

HƯỚNG DẪN THÍ NGHIỆM BẰNG MOBILE APP

QUY TRÌNH 5 BƯỚC THÍ NGHIỆM

Bạn ơi, bạn hãy hình dung giờ đây khi bạn đi làm thí nghiệm dù ở tại Văn Phòng hoặc ngoài hiện trường thì bạn sẽ trải qua 05 bước sau:

Bạn kiểm tra xem Công Trình chuẩn bị thí nghiệm của bạn đã có ai tạo trước đó chưa? Nếu chưa thì bạn tiến hành Khảo Sát mới ở bước 2. Còn có rồi thì bạn tiến hành thí nghiệm luôn ở bước 3 hoặc 4,5

1. KIỂM TRA TỒN TẠI

Bạn đến công trình để khảo sát các thông tin về công trình:

Đơn vị đề nghị thử nghiệm, địa bàn quản lý, số lượng VTTB cần thử nghiệm, sdt người liên hệ...

=> Từ đó bạn tạo công trình và được cấp một MÃ HÓA. VD: 345.23

2. KHẢO SÁT CÔNG TRÌNH

Bạn thí nghiệm các thiết bị của công trình:

- Nhập số liệu thí nghiệm,
- Chụp hình ảnh đính kèm

=> Từ đó bạn upload các thiết bị thí nghiệm, hình ảnh lên công trình

3. THÍ NGHIỆM THIẾT BỊ

Khi thí nghiệm xong bạn cần phải kiểm tra lại công trình xem mình đã thí nghiệm đủ VTTB cần chưa, rồi hình ảnh bạn có chụp đủ không!

=> Từ đó bạn thí nghiệm thêm hoặc chụp thêm ảnh cho đầy đủ nha!

4. RÀ SOÁT LẠI

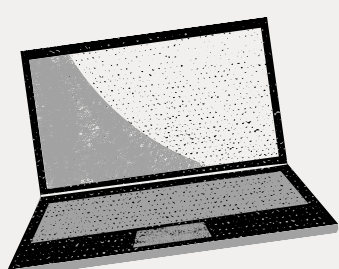
Sau vài ngày bạn kiểm tra xem các VTTB thí nghiệm của mình đã được xuất BBTN chưa

=> Từ đó bạn tải về kết quả thí nghiệm để sử dụng hoặc liên hệ bộ phận phát hành BBTN góp ý nếu có sai sót.

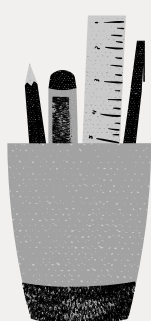
5. TRA CỨU KẾT QUẢ THÍ NGHIỆM

TRANG KẾ:

HƯỚNG DẪN CHI TIẾT SỬ DỤNG APP ĐỂ THÍ NGHIỆM



HƯỚNG DẪN SỬ DỤNG APP MOBILE ĐỂ THÍ NGHIỆM





Đăng Nhập Nhân Viên

User ID

Password

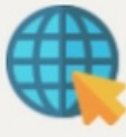
[Điều khoản cá nhân](#) | [Privacy policy](#)

[Điều khoản dịch vụ](#) | [Terms & Conditions](#)

Bằng cách nhấn vào nút Đăng Nhập, bạn đã đọc và đồng ý với Điều khoản cá nhân và Điều khoản dịch vụ.

By clicking to Login button, you have read and agree the Privacy Policy and Terms Conditions.

Đăng Nhập



www.thinghiemdiencanθο.vn

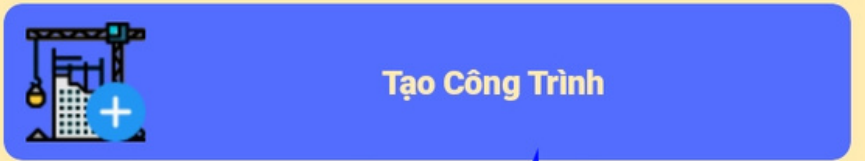


Hướng dẫn sử dụng

Màn hình đăng nhập: Đăng nhập ID và password bạn được cung cấp!

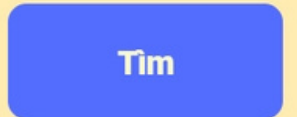


Xin chào Nguyễn Lê Thanh



Tìm kiếm công trình

Chọn tháng xem
1-2023



01/01/2023 12:00 CH
Công trình: Trạm Công ty Bình Lợi
Địa chỉ: 256 Nguyễn Tri Phương, Ô môn
Đơn vị: Công ty TNHH Xuất Nhập Khẩu Bình Lợi
Đề nghị:
Tiếp nhận: Nguyễn Lê Thanh



NHẤN VÀO TẠO CÔNG TRÌNH ĐỂ KHẢO SÁT TẠO CÔNG TRÌNH MỚI XIN SỐ MÃ HÓA

DANH SÁCH CÁC CÔNG TRÌNH MÃ HÓA HIỆN TẠI ĐANG CÓ



Thông tin người liên hệ (tên, SĐT...):

Loại công trình:

Mục đích thí nghiệm:

Thuộc lưới Điện Lực:

Đơn vị đề nghị thí nghiệm:

Đơn vị quản lý:

Mã trạm/công trình(nếu có):

Tên công trình/trạm:

Địa chỉ/vị trí công trình:

Địa điểm thí nghiệm(Tại công trình/Tổ TN...):

Tọa độ vị trí:10,034105,761

MỘT SỐ LƯU Ý QUAN TRỌNG:

- **Thông tin người liên hệ:** điền tên và đầy đủ SĐT người phụ trách để các biên liên lạc trực tiếp khi cần!
- **Thuộc lưới điện lực:** Chọn Điện Lực được công trình sẽ hoặc đang lắp vào lưới vận hành. Nếu chưa biết thì chọn **Không Xác Định!**
- Cần phân biệt kỹ **Đơn Vị Đề Nghị TN** và **Đơn Vị Quản Lý:**
 - **Đơn vị đề nghị TN:** là đơn vị mà liên hệ với mình để đăng ký thí nghiệm. Đó có thể là đơn vị thi công ngoài hoặc Điện Lực và thậm chí là đơn vị quản lý công trình đó
 - **Đơn vị quản lý:** Nơi chủ quản, quản lý, sử dụng của công trình đó. Hiểu nôm na là Chủ Đầu Tư
- **Tên công trình:** điền tên trạm (đối với TT39) hoặc tên công trình đối với công trình ngoài. VD: Nâng cấp ĐDTA 250 lên 400kV...;trạm T51; Đánh giá vật tư thu hồi GĐ 14; Thử nghiệm theo PCT số 134/PKHVT....
- Cần phân biệt **Địa chỉ công trình** và **Địa Điểm Thí Nghiệm:**
 - **Địa chỉ công trình:** địa chỉ mà công trình đang hoặc sẽ lắp vào: Điền số trụ hoặc địa chỉ trực tiếp của tên công trình
 - **Địa điểm thí nghiệm:** Địa điểm mà hiện tại bạn đang đứng để thí nghiệm. Điền **Tại công trình** nếu bạn đang ở ngay công trình thử nghiệm hoặc điền **tổ TN-Phước Thới** nếu VTTB đang được đem về kho ADB thử. Trường hợp thử tại **địa điểm khác** nữa thì nhập địa chỉ cụ thể này vào



Thông tin người liên hệ (tên, SĐT...):

Anh Hùng 09123334445

Loại công trình:

Thí nghiệm nội bộ

Mục đích thí nghiệm:

Thí nghiệm định kỳ

Thuộc lưới Điện Lực:

Điện Lực Thới Lai

Đơn vị đề nghị thí nghiệm:

Điện Lực Thới Lai

Đơn vị quản lý:

Điện Lực Thới Lai

Mã trạm/công trình(nếu có):

Tên công trình/trạm:

Trạm T4

Địa chỉ/vị trí công trình:

Trụ 37/6-472TL

Địa điểm thí nghiệm(Tại công trình/Tổ TN...):

Tại công trình

Tọa độ vị trí:10,034105,761

Thông tin người liên hệ (tên, SĐT...):

Thanh 0988136755

Loại công trình:

Thí nghiệm khách hàng

Mục đích thí nghiệm:

Trước khi vận hành

Thuộc lưới Điện Lực:

Điện Lực Thốt Nốt

Đơn vị đề nghị thí nghiệm:

Cty TNHH ĐCN Đại Thiên Thành

Đơn vị quản lý:

Công ty CP Thủy Sản Nha Trang

Mã trạm/công trình(nếu có):

Tên công trình/trạm:

Nâng cấp đường dây Cty CP Ts nha trang 250kVA

Địa chỉ/vị trí công trình:

02 KCD Thốt Nốt

Địa điểm thí nghiệm(Tại công trình/Tổ TN...):

Tổ Thí Nghiệm - Phước Thới, quận Ô Môn, TP Cần Thơ

Tọa độ vị trí:10,034105,761

Một số ví dụ khi điền
thông tin công trình

ĐIỀN THÔNG TIN

DANH SÁCH THIẾT BỊ

UPLOAD CÔNG TRÌNH



Nhập các thiết bị khảo sát được kèm số lượng và chọn nút Thêm

Tên thiết bị	SL	Thêm
--------------	----	------

Chạm vào thiết bị trong danh sách để xóa

MBA 1 pha	3	
Điện trở tiếp địa	2	
Máy cắt hạ áp MCCB 3 pha	1	

Sau khi điền thông tin công trình bạn kéo qua Phần danh sách thiết bị **ĐỂ** chọn thêm các VTTB cần thử nghiệm của công trình đó



Khi Tạo Công Trình rồi không thể thu hồi lại!

Kiểm tra lại các thông tin cho chính xác trước khi Tạo Công Trình

TẠO CÔNG TRÌNH

Sau cùng nhấn nút Tạo Công Trình để tạo công trình và đăng ký mã hóa!



Tìm kiếm công trình

Chọn tháng xem
1-2023



01/01/2023 01:33 CH
Công trình: Trạm T4
5.23 Địa chỉ: Trụ 37/6-472TL
 Đơn vị: Điện Lực Thái Lai
 Đề nghị:
 Tiếp nhận: Nguyễn Lê Thanh



01/01/2023 12:00 CH
Công trình: Trạm Công ty Bình Lợi
4.23 Địa chỉ: 256 Nguyễn Tri Phương, Ô môn
 Đơn vị: Công ty TNHH Xuất Nhập Khẩu Bình Lợi
 Đề nghị:
 Tiếp nhận: Nguyễn Lê Thanh



Bây giờ công trình của bạn đã được tạo. Bạn hãy nhấp vào nó để xem thông tin cũng như thí nghiệm mới VTTB!

13:34 CN, 1 Th1 99%

←  5.23

MÃ HÓA: **5.23**
 Ngày khảo sát: 01/01/2023 01:33 CH
 Tên công trình: **Trạm T4**
 Địa chỉ công trình: **Trụ 37/6-472TL**
 Đơn vị quản lý: **Điện Lực Thái Lai**
 Loại công trình: **Thí nghiệm nội bộ**
 Mục đích thử nghiệm: **Thí nghiệm định kỳ**
 Điện lực quản lý: **Điện Lực Thái Lai**
 Nơi đề nghị thí nghiệm: **Điện Lực Thái Lai**
 Địa điểm thí nghiệm: **Trụ 37/6-472TL**
 Trình trạng: **TIẾP NHẬN**
 Nhân viên tiếp nhận: **Nguyễn Lê Thanh**
 Người liên hệ: **Anh Hùng 09123334445**


Dẫn đường đi

TÊN THIẾT BỊ	SỐ LƯỢNG
MBA 1 pha	3
Điện trở tiếp địa	2
Máy cắt hạ áp MCCB 3 pha	1

Thông tin chung công trình
 Nơi chứa và tạo các VTTB thí nghiệm
 Nơi chứa và chụp ảnh
 Nơi theo dõi các BBTN số liên quan

THÔNG TIN CÔNG TRÌNH SỐ LIỆU THÍ NGHIỆM HÌNH ẢNH HIỆN TRƯỜNG VĂN BẢN SỐ

Tại phần SỐ LIỆU THÍ NGHIỆM, bạn nhấp vào nút Thí Nghiệm Mới để tiến hành thí nghiệm

Nhập Thiết Bị Thí Nghiệm

Địa điểm thí nghiệm. Ghi thêm chỉ danh/nguồn(nếu có):
Trụ 37/6-472TL

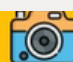
Ngày thực hiện: 01 tháng 1 2023
Giờ thực hiện: 13:34

Chọn mẫu thiết bị

THÍ NGHIỆM

Lưu ý:

- Bạn có thể nhập thêm phần tên chỉ danh cụ thể của VTTB này vào ô **Địa điểm thí nghiệm!**. Còn nếu mặc định thì để nguyên khỏi nhập thêm gì hết.

← 5.23 

Năm sản xuất: 2005

Hệ: THIBIDI

Kiểu: BAD

Nơi sản xuất: Việt Nam

Nhiệt độ(°C): 30 / Độ ẩm(%): 70

Tổ đấu dây: I/I-0

Điện áp danh định cao áp(kV): 12,7 / Điện áp danh định hạ áp(kV): 0,23

Dòng điện danh định Cao/Hạ(A): 1,969 / 108,696

Cách điện cao-hạ 15u(MΩ): 5000 / Cách điện cao-hạ 60u(MΩ): 8000

K Hấp thụ (khtz1,3): 1,6

K Đo	K Chuẩn	Độ Lệch % (xs0,5)
Nấc 1:	57,978	
Nấc 2:	56,597	
Nấc 3: 55,216	55,217	0,002

Minh họa màn hình nhập các thông số thí nghiệm. Lưu ý: Trong quá trình nhập thông số thí nghiệm bạn có thể nhấn vào nút **hình máy ảnh** ở góc trên bên phải để chụp ảnh kết quả đo. Hình ảnh sẽ tự upload lên bảng hình ảnh của công trình!

. Trong trường hợp đang nhập số liệu mà bị thoát chương trình, điện thoại bị hết pin....thì app sẽ tự lưu trữ số liệu bạn đang thí nghiệm.

. Bạn có thể đăng nhập vào lại và nhấn vào nút **Save** ở trang chính để vào nhập thông tin tiếp tục ở các VTTB đang thí nghiệm dở dang!

13:34 CN, 1 Th1 99%

Xin chào Nguyễn Lê Thanh

Save Tạo Công Trình

Tim kiếm công trình 1-2023 Tim

01/01/2023 01:33 CH
Công trình: Trạm T4
Địa chỉ: Trụ 37/6-472TL
Đơn vị: Điện Lực Thái Lai
Đề nghị:
Tiếp nhận: Nguyễn Lê Thanh

01/01/2023 12:00 CH
Công trình: Trạm Công ty Bình Lợi
Địa chỉ: 256 Nguyễn Tri Phương, Ô môn

13:36 CN, 1 Th1 99%

Số liệu thí nghiệm tồn đọng bộ nhớ trong

Chạm vào thiết bị trong danh sách để tiếp tục thí nghiệm.
<< Lướt thiết bị trong danh sách sang trái để xóa khỏi bộ nhớ.

5.23
01/01/2023 01:34:51 CH
MBA1PHA
Trụ 37/6-472TL

5.23

Nấc 1:	57,978	
Nấc 2:	56,597	
Nấc 3: 55,216	55,217	0,002
Nấc 4:	53,837	
Nấc 5:	52,456	

Nấc 1 (Ω):

Nấc 2 (Ω):

Nấc 3 (Ω):
16,56

15,65		X	
Nấc 4 (Ω):			
Nấc 5 (Ω):			
Cuộn x1-x2 (mΩ):		Cuộn x3-x4 (mΩ):	
11,6		11,7	
Quy đổi về(Ω):		Quy đổi về(Ω):	
0,0116		0,0117	
Độ lệch (%):		Độ lệch (%):	
		0,8621	
Điện áp phóng điện đầu (kV):			
35			
Ghi nhận bất thường:			
Kết Luận			
UPLOAD THIẾT BỊ			

Nhập các số liệu thí nghiệm xong, chuẩn bị upload thì cần lưu ý 02 ô quan trọng cần nhập:

- **Ô Ghi nhận bất thường:** hãy nhập điều bất thường ở VTTB thí nghiệm nếu phát hiện. VD: MBA chảy dầu sứ hạ, MBA vận hành trên 20 năm, MBA cách điện thấp, lệch tỉ số; thiếu tiếp địa chống sét, FCO bị phóng điện, MCCB bị gãy cò bật.....Nếu VTTB bình thường thì để trống ô này!
- **Ô Kết Luận:** có 03 mức để bạn lựa chọn kết luận cho VTTB đó:
 - **Đạt yêu cầu vận hành:** VTTB thử nghiệm số liệu đạt và không phát hiện gì bất thường bề ngoài...
 - **Cho thử nghiệm tạm thời, cần khắc phục sớm:** VTTB có thông số không đạt hoặc ghi nhận bất thường nhưng vẫn cho vận hành tạm thời.
 - **Không đạt yêu cầu vận hành:** VTTB này quá xấu, phát hiện bất thường nguy hiểm và bạn đề nghị không tiếp tục vận hành nữa

Điền ghi nhận bất thường (nếu có), chọn kết luận sau đó nhấn vào nút **Upload** thiết bị!



5.23



Thí Nghiệm Mới

Số lượng thiết bị thí nghiệm: 1

01/01/2023 1:34:51 CH

CHỜ XÁC NHẬN

MBA1PHA

Cho vận hành tạm thời. Cần khắc phục, thay thế sớm

Máy bị chảy dầu sứ hạ pha B



Thiết bị đã được upload lên hệ thống.
Nhấp chọn vào thiết bị để xem thông tin số liệu thí nghiệm!

13:37 CN, 1 Th1

98%



CHỜ XÁC NHẬN

Mã Hóa: 5.23.MBA1PHA.1

Thời gian: 01/01/2023 1:34:51 CH

Loại Thiết Bị: MBA1PHA

Vị trí: Trụ 37/6-472TL

Nhân Viên: Nguyễn Lê Thanh

Ghi nhận: Máy bị chảy dầu sứ hạ pha B

Kết Luận: Cho vận hành tạm thời. Cần khắc phục, thay thế sớm

Tình Trạng: CHỜ XÁC NHẬN

Số Liệu Thí Nghiệm

Số sản xuất:	123456678
Hiệu:	THIBIDI
Kiểu:	BAD
Nơi sản xuất:	Việt Nam
Năm sản xuất:	2005
Công Suất(kVA):	25
Tổ đấu dây:	I/i-0
Điện áp định mức cao áp(kV):	12,7
Điện áp định mức hạ áp (kV):	0,23
Dòng điện định mức cao áp(A):	1,969
Dòng điện định mức hạ áp(A):	108,696
Nhiệt độ(oC):	30
Độ ẩm(%):	70
Điện trở Cách Điện 60s cao_hạ trung bình(MΩ):	8000
Điện trở Cách Điện 15s cao_hạ trung bình(MΩ):	5000
Hệ số hấp thụ cách điện ($\geq 1,3$):	1,6
Tỉ số biến nấc 3:	55,216
Tỉ số chuẩn nấc 1:	57,978
Tỉ số chuẩn nấc 2:	56,597
Tỉ số chuẩn nấc 3:	55,217
Tỉ số chuẩn nấc 4:	53,837
Tỉ số chuẩn nấc 5:	52,456
Độ lệch tỉ số biến nấc 3(%):	0,002
Điện trở cuộn dây nấc 3 Ω:	16,56
Dầu phóng điện trung bình(kV):	35





Các hình ảnh mà bạn chụp lúc thí nghiệm cũng đã được hiển thị trong phần Hình ảnh của công trình .
Nếu có quên chụp lúc thí nghiệm thì có thể bổ sung sau ở nút Gửi Hình Ảnh ngoài sheet Hình Ảnh Hiện Trạng của công trình!

Sau vài ngày bạn hãy truy cập lại vào Công trình, vào phần sheet VĂN BẢN SỐ và xem các BBTN số, chiết tính số... đã có chưa!

13:37 CN, 1 Th1 98%

← 1589.22

Số lượng văn bản ký số: 3

29/12/2022 8:06:39 SA
1589.22-01 Điện Lực Ô Môn - NGỌN TẦM VU 3-MBA
BBTN
CHỜ PHÁT HÀNH

30/12/2022 10:06:52 SA
1589.22-02 Điện Lực Ô Môn - NGỌN TẦM VU 3-MCCB
BBTN
ĐÃ PHÁT HÀNH

29/12/2022 8:06:19 SA
1589.22-03 Điện Lực Ô Môn - NGỌN TẦM VU 3-ĐTTĐ
BBTN
CHỜ PHÁT HÀNH

Nhấp chọn vào danh sách một Văn Bản Số (BBTN) để điều hướng đến trang web truy cập xem BBTN đó!

× - 1589.22-02 Điện Lực Ô Môn - NGỌN TẦM VU 3-MCCB
kyso.thinghiemdiencanθο.vn

Quét mã QR này hoặc copy đường link bên dưới để chia sẻ

<https://kyso.thinghiemdiencanθο.vn/document/3dc61d431accccf1c1cc266196f121a1f77a731627f500cc11ecd5b51252e2f6>

LỊCH SỬ KÝ SỐ

TÀI VĂN BẢN VỀ MÁY

Lưu ý: Nếu văn bản không hiển thị tại đây thì hãy reload lại trang web hoặc nhấn vào [Tài văn bản về máy](#) để xem tại thiết bị!

BIÊN BẢN THỬ NGHIỆM
Số: 1589.22-02

- Đối tượng thử: Máy Cắt Hạ Áp MCCB
- Đơn vị quản lý: Điện Lực Ô Môn - NGỌN TẦM VU 3 -MT: 110356904
- Hiệu: ABB - Kiểu: -
- Số SX: - - Dòng điện định mức: 100A
- Nơi sản xuất: ITALY - Mã hóa: 1589.22.CB.02
- Điện áp định mức: 690V
- Nơi đề nghị thử nghiệm: Điện Lực Ô Môn
- Mục đích thí nghiệm: Thí nghiệm định kỳ
- Địa điểm thử nghiệm: 217/97/33-471CN KV Thới Thuận A, P. Thới An, Q. Ô Môn, TP Cần Thơ
- Thiết bị thử nghiệm: Kyoritsu 3125; ACCU-OHM
- Số liệu thí nghiệm: Xem phụ lục
- Kết luận: MCCB đạt yêu cầu vận hành

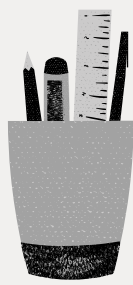
Cần Thơ, ngày 25 tháng 11 năm 2022

Người kiểm soát KT TRƯỞNG PHÒNG PHỔ PHÒNG KỸ THUẬT KT GIÁM ĐỐC PHỔ GIÁM ĐỐC KỸ THUẬT

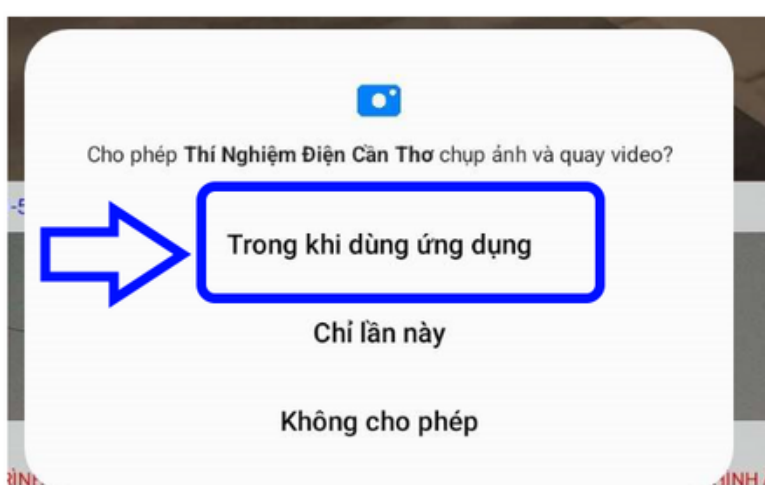
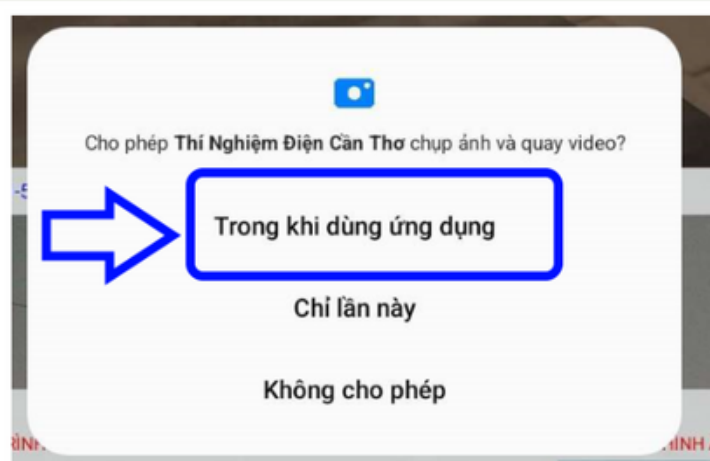
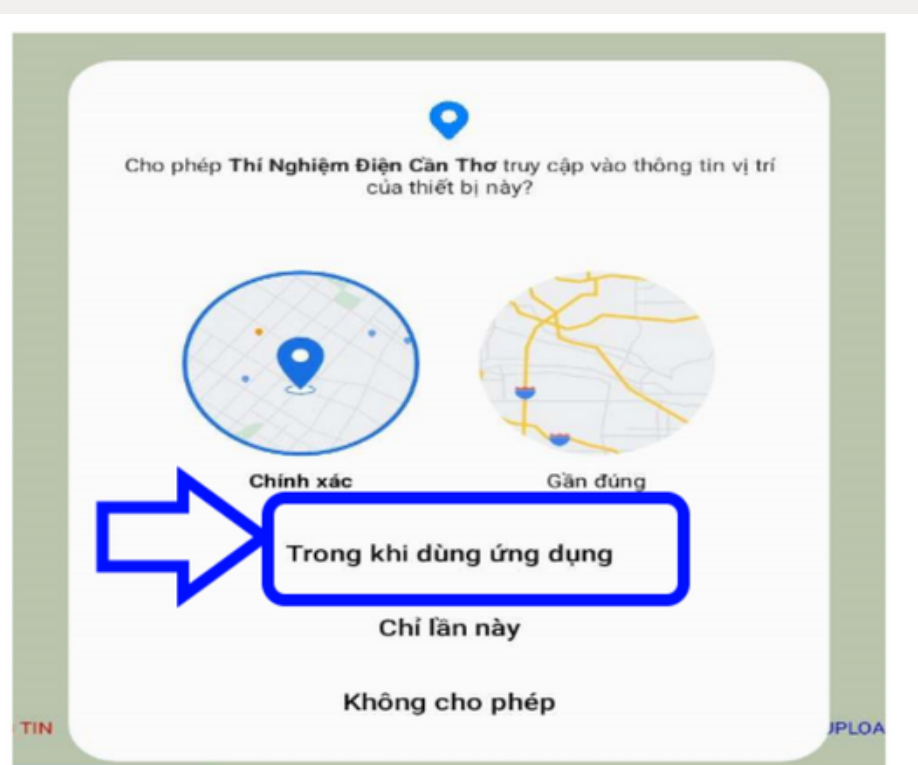
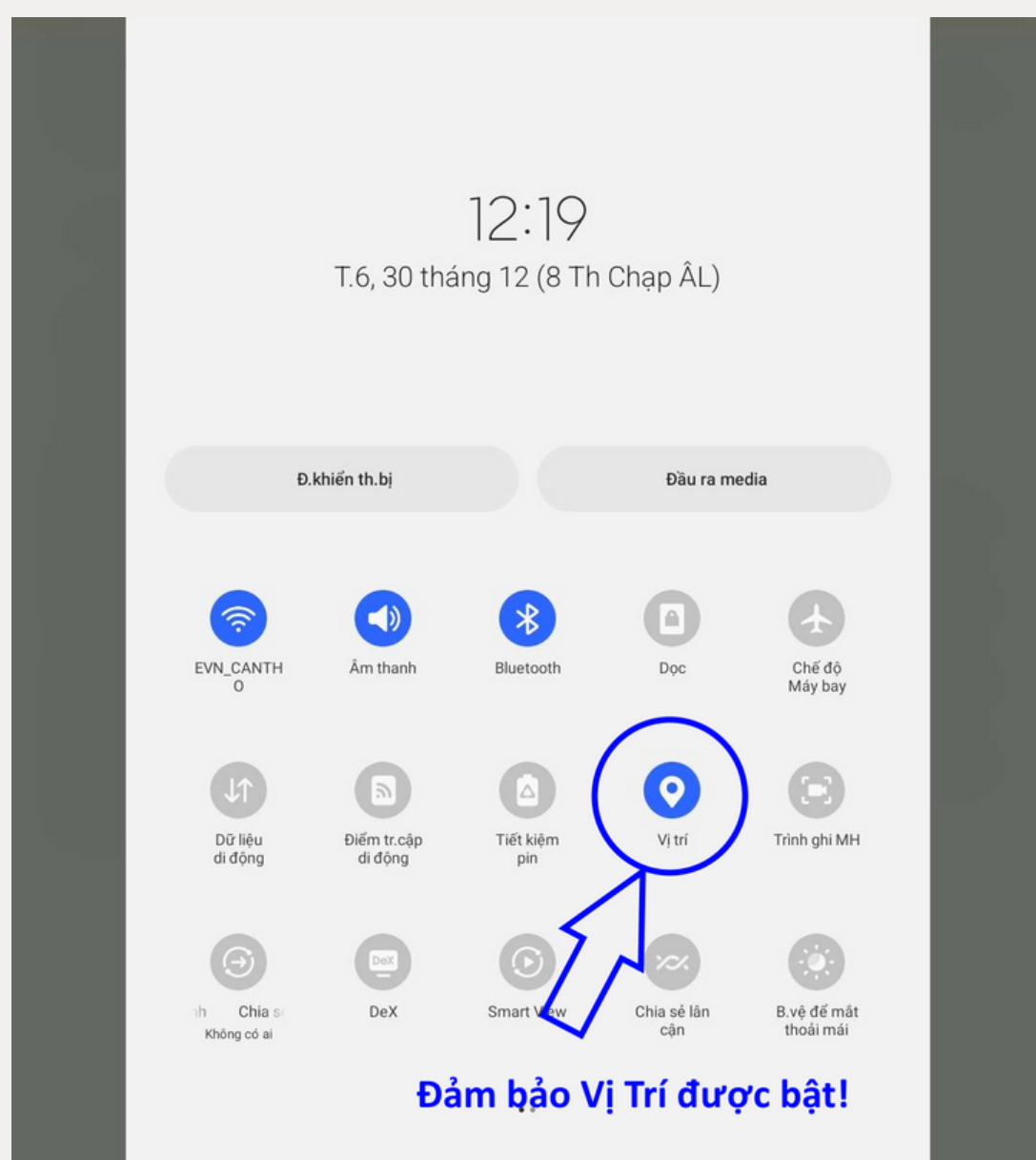
Nguyễn Đăng Khoa Đinh Hoàng Quý Nguyễn Văn Hoàng

Trang 1 / 2 AS 86

Tiếp theo xin mời bạn tham khảo
tùy chỉnh cài đặt của hệ thống để
con APP hoạt động không bị lỗi!



Nếu trong quá trình sử dụng App bị lỗi không thể chụp ảnh, gửi vị trí,... thì bạn hãy kiểm tra các cài đặt sau:



Đảm bảo các lựa chọn về vị trí, chụp ảnh, truy cập hình ảnh như hình bên được bật!

Quyền Vị trí



Thí Nghiệm Điện Cần Thơ

Quyền truy cập Vị trí cho ứng dụng này

- Chỉ cho phép khi dùng ứng dụng
- Luôn hỏi
- Không cho phép

Sử dụng vị trí chính xác

Khi chế độ vị trí chính xác đang tắt, các ứng dụng có thể truy cập vào thông tin vị trí gần đúng của bạn



Quyền Tập và nội dung nghe nhìn



Thí Nghiệm Điện Cần Thơ

Quyền truy cập Tập và nội dung nghe nhìn cho ứng dụng này

- Chỉ cho phép truy cập vào nội dung nghe nhìn
- Không cho phép

Xem tất cả ứng dụng có quyền này

Quyền Máy ảnh



Thí Nghiệm Điện Cần Thơ

Quyền truy cập Máy ảnh cho ứng dụng này

- Chỉ cho phép khi dùng ứng dụng
- Luôn hỏi
- Không cho phép

Xem tất cả ứng dụng có quyền này

Đảm bảo các quyền Máy Ảnh, Tập và nội dung nghe nhìn, Vị trí của Ứng dụng Thí Nghiệm Điện Cần Thơ được cho phép trong phần Cài Đặt -> Ứng Dụng!



Thí Nghiệm Điện Cần Thơ

Được phép



Máy ảnh

Lần truy cập gần đây nhất: 12:20



Tệp và nội dung nghe nhìn

Nội dung nghe nhìn



Vị trí

Lần truy cập gần đây nhất: 12:19

Không được phép

Chưa từ chối quyền nào

Ứng dụng không dùng đến

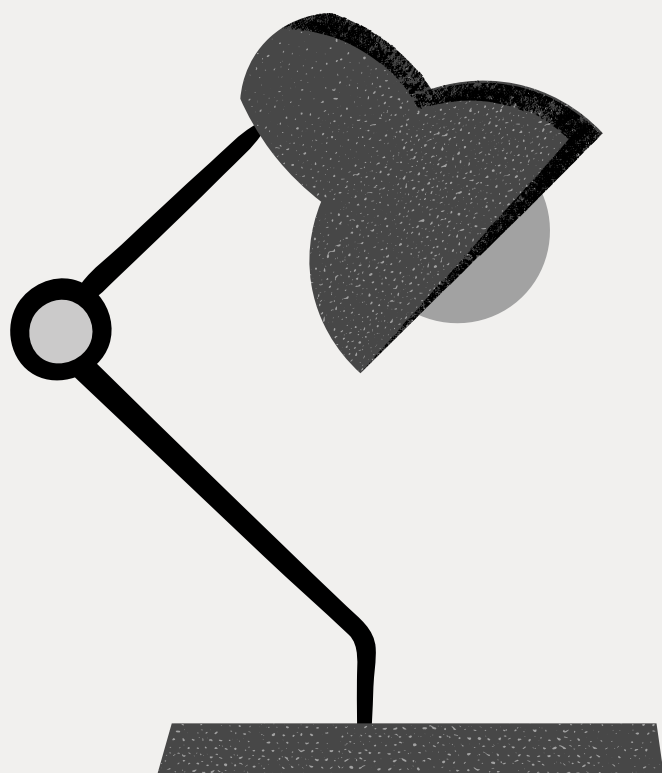
Thu hồi quyền và giải phóng dung lượng



Để bảo vệ dữ liệu của bạn, nếu bạn không dùng ứng dụng này trong vài tháng thì các quyền sau đây sẽ bị thu hồi: Máy ảnh, Tệp và nội dung nghe nhìn và Vị trí

Đảm bảo các
quyền sau được
phép





*Ngoài ra trong quá trình sử dụng
bạn cũng cần theo dõi các thông
tin mới và các bản cập nhật mới
của App tại địa chỉ:*

www.thinghiemdiencanθο.vn

*Nếu có gì thắc mắc và góp ý
thêm xin liên hệ mình qua
SDT/Zalo: 0988 136 755*

***XIN CHÂN THÀNH CẢM ƠN
CÁC BẠN ĐÃ THEO DÕI***

01-01-2023

-Creator Nguyễn Lê Thanh-

